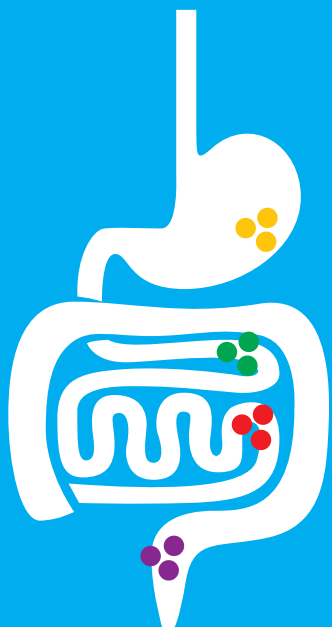


Il test si basa sulla quantificazione, eseguita su urine, di quattro zuccheri, somministrati al paziente per via orale.

La loro presenza nelle urine, in quantità diverse rispetto all'atteso, è indice di un'alterata morfologia o funzionalità di una specifica zona dell'apparato gastroenterico (*stomaco, tenue, colon*).

L'analisi delle urine viene effettuata da un laboratorio certificato, mediante strumentazione LC-MS/MS, che prevede l'accoppiamento della cromatografia liquida alla spettrometria di massa.



- Saccarosio**  
valutazione della permeabilità gastrica
- Mannitolo**  
valutazione dello stato fisiologico dei villi
- Lattulosio**  
valutazione della fisiologia della mucosa dell'intestino tenue
- Lattulosio/Mannitolo**  
valutazione della permeabilità della mucosa dell'intestino tenue
- Sucralosio**  
valutazione della permeabilità della mucosa del colon



**Istituto Diagnostico Varelli S.r.l.**

Via Cornelia dei Gracchi, 65 - 80126 Napoli

Segreteria LabService: 081 7663499 - [service@istitutovarelli.it](mailto:service@istitutovarelli.it)

Copyright © 2022 - Tutti i diritti riservati.



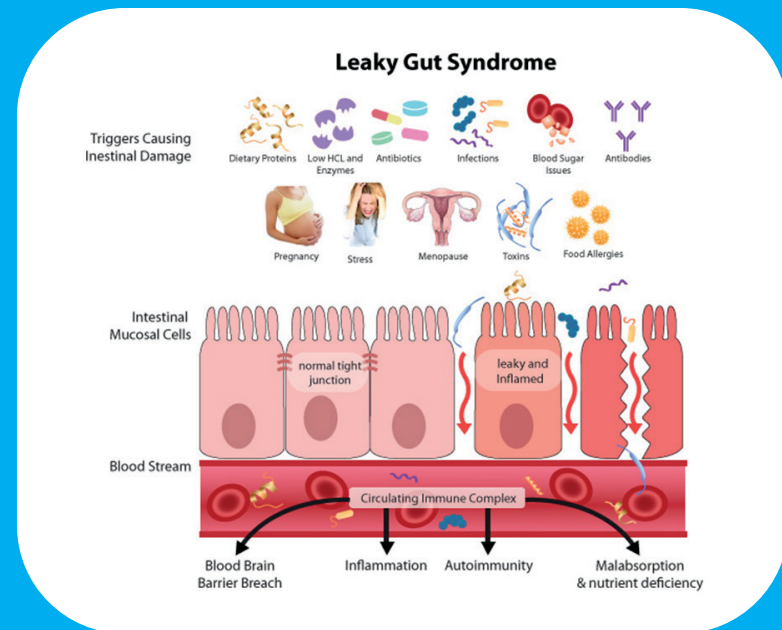
## TEST PER LA VALUTAZIONE DELLA PERMEABILITÀ GASTROINTESTINALE *Sindrome di Leaky Gut*

Il tratto gastrointestinale protegge il corpo da microrganismi e batteri garantendo contemporaneamente l'assorbimento dei nutrienti introdotti attraverso la dieta. Questo è formato da un singolo strato contiguo di cellule, unite strettamente tra loro da giunzioni serrate, che permettono di mantenere separato l'interno dell'apparato dall'ambiente esterno.

Mantenere una corretta impermeabilità intestinale è importante, in quanto una grande varietà di sostanze esogene colonizza il lume intestinale, come microrganismi, tossine e antigeni.

In caso di eccessiva permeabilità intestinale, queste sostanze potrebbero penetrare nei tessuti sotto il rivestimento epiteliale intestinale, generando processi infiammatori locali, e da qui diffondersi nel circolo sanguigno e linfatico generando un processo infiammatorio sistemico.

Questa condizione viene indicata con il termine **Sindrome di Leaky Gut**.



## La Sindrome di Leaky Gut può essere legato a:

- › **Dieta**
- › **Presenza di microrganismi, batteri e tossine**
- › **Allergie**
- › **Intolleranze alimentari**
- › **Ulcera,**
- › **Gastrite**
- › **Celiachia**
- › **Autismo**
- › **Morbo di Chron**
- › **Diabete di tipo I**
- › **Cirrosi**
- › **Fibrosi cistica**



## Segni e Sintomi della permeabilità intestinale

The grid shows eight symptoms of Leaky Gut Syndrome, each with an illustration and a label:

- Sensibilità alimentari**: Illustration of a woman holding her stomach.
- Problemi di umore**: Illustration of a woman sitting on the floor, looking sad.
- Problemi alla Tiroide**: Illustration of a woman holding her neck.
- Sindrome dell'intestino irritabile**: Illustration of a woman holding her stomach.
- Malassorbimento dei nutrienti**: Illustration of a woman standing on a scale.
- Malattie autoimmuni**: Illustration of a woman holding her face, looking distressed.
- Infiammazioni della pelle**: Illustration of a woman holding her face, looking distressed.
- Difficoltà di perdere peso**: Illustration of a woman standing on a scale.