

### Domande Frequenti

#### - L'esame mammografico provoca dolore?

È indispensabile comprimere il seno per effettuare un esame mammografico di qualità. La compressione consente di distendere il tessuto mammario facilitando la visibilità delle strutture mammarie. Permette anche di ridurre la dose di radiazioni somministrate.

La compressione non altera in alcun modo il tessuto mammario e la maggior parte delle donne che si sono sottoposte alla mammografia non prova alcun dolore.

Le donne con il seno particolarmente sensibile potrebbero avvertire un leggero fastidio. Il seno viene compresso solo per pochissimo tempo.

#### - Cosa succede con le radiazioni da raggi X?

I progressi compiuti nel campo della mammografia hanno permesso di ridurre notevolmente la quantità di radiazioni somministrata.

La dose di radiazioni da mammografia è inferiore a quella che si assorbe su tutto il corpo se si trascorre una giornata alla forte luce del sole.

Le radiazioni non fanno aumentare la probabilità di contrarre il tumore al seno.

### Raccomandazioni.

- Eseguire l'autoesame del seno una volta al mese;

- Dopo la menopausa, effettuare la palpazione del seno il primo giorno del mese;

- Se si è subito un intervento di isterectomia, occorre consultare il proprio medico per concordare il periodo migliore per eseguire l'autoesame.

#### - Ho una protesi mammaria; Ho sentito dire che è inutile sottoporsi a una mammografia.

Anche le donne con protesi dovrebbero sottoporsi a esami mammografici. Potrebbe persino essere necessario acquisire immagini supplementari con un'ecografia o una risonanza magnetica.

#### - L'ecografia sostituisce la mammografia?

No. L'ecografia mammaria è un esame aggiuntivo effettuato per identificare la natura di eventuali anomalie rilevate dalla mammografia.

Può anche essere effettuato per localizzare in modo preciso delle lesioni quando viene prelevato un campione.

#### - Dopo la mammografia, mi è stata prescritta una biopsia. Significa che ho un tumore al seno?

No, non necessariamente.

Significa che il radiologo ha scoperto un'anomalia nella struttura del seno, che può essere benigna o maligna.

L'unico modo per scoprirlo consiste nell'effettuare una biopsia.

### Per informazioni e prenotazioni

- Telefonare al numero **081 767.22.02**

- Presso la segreteria in **Via Cornelia dei Gracchi, 65**

- Tramite il sito internet - **www.istitutovarelli.it**

Visitate il nostro sito internet e accedendo alla sezione **PRENOTAZIONI** potrete sia richiedere ulteriori informazioni in merito all'esame che fare richiesta di prenotazione on-line.

Ricordate che è **importante compilare correttamente le richieste** per darci la possibilità di rispondere al meglio alle vostre richieste.



**Una semplice, sana abitudine**

### L'Istituto Diagnostico Varelli

è il nuovo alleato delle donne nella difficile lotta al cancro al seno grazie alla nuova mammografia digitale, molto più accurata di quella tradizionale nell'individuare tumori in fase precoce.

La nostra mammografia, sfruttando gli enormi vantaggi della tecnologia digitale diretta, ha una **sensibilità nettamente maggiore** rispetto alle tecniche tradizionali, consentendoci di diagnosticare la malattia nelle **fasi iniziali** identificando **lesioni millimetriche**.

La diagnosi precoce non solo comporta un enorme vantaggio in termini di sopravvivenza, infatti la **sopravvivenza a 15 anni risulta superiore al 90%** ma anche grandi vantaggi dal

punto di vista terapeutico (**chirurgia conservativa**).

Grazie a questa nuova tecnologia siamo in grado di esporre la paziente ad una **dose di radiazioni ionizzanti (raggi X) ridotta della metà** rispetto alla mammografia tradizionale, con evidente vantaggio sia in fase di screening che di follow-up.

L'immagine mammografica viene visualizzata su **monitor ad altissima risoluzione** che uniti a software dedicati consentono uno studio molto più accurato e dettagliato della ghiandola mammaria, cancellando definitivamente le ormai obsolete pellicole.

### Vantaggi

La prevenzione e la diagnosi precoce sono lo strumento ottimale per monitorare e per predire il proprio stato di salute. La mammografia digitale diretta offre il metodo più affidabile per effettuare una diagnosi precoce del tumore al seno.

Tale esame risulta efficace sia in fase di screening che di follow-up.

- Sensibilità Maggiore del 30% (diagnosi precocissima);
- Individuazione lesioni pre-cancerose;
- Riduzione della dose di raggi X (50% in meno);
- Studio su monitor ad altissima risoluzione.



### Sezione di Senologia.

Presso il nostro istituto, la Paziente, viene seguita lungo tutto l'iter diagnostico con la possibilità di eseguire nella stessa seduta l'esame mammografico digitale, l'ecografia mammaria, la visita senologica e se risultasse necessario anche l'ago aspirato.

Inoltre il nostro laboratorio di genetica molecolare effettua la ricerca dei geni BRCA1 e BRCA2 responsabili di forme ereditarie familiari del tumore della mammella.

### Ulteriori Esami.

- Ecografia Mammaria;
- Visita Senologica;
- Ago Aspirato;
- Stadiazione;
- Indagini Genetiche.

Questi esami, oltre alla Mammografia digitale diretta, possono essere eseguiti in un'unica seduta.

Per maggiori informazioni telefonare allo **081 767.22.02**

### In cosa consiste l'esame

L'esame viene eseguito mediante un mammografo a tecnologia digitale diretta, un'apparecchiatura a raggi X ad elevata risoluzione appositamente progettata per visualizzare la struttura del seno.

**Il sistema mammografico digitale utilizza un rivelatore digitale.**

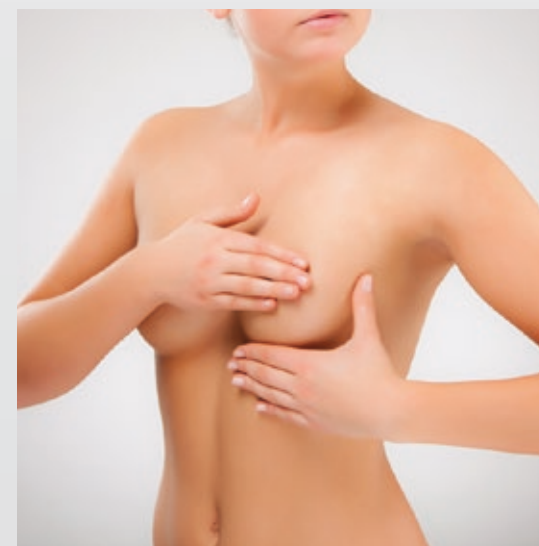
Quest'ultima generazione di mammografi offre nuove funzionalità per l'elaborazione delle immagini (ingrandimento, regolazione del contrasto, diagnosi formulata con l'ausilio di un computer e così via) e traccia la via per lo sviluppo futuro di altre apparecchiature.



### Come eseguire l'autoesame del seno

#### 3 passaggi che possono salvare la vita.

Se effettuato regolarmente, l'autoesame periodico permette di conoscere meglio l'aspetto normale del proprio seno e rende gli esami più efficaci. E' importante ricordare che esistono pochissime donne con le due mammelle identiche.



#### Sotto la doccia

Esaminare il proprio seno sotto la doccia o nella vasca da bagno, perché le mani scivolano più facilmente sulla pelle bagnata.

Con le dita tese, passare la mano sull'intera superficie del seno. Individuare qualsiasi rigonfiamento o nodulo insolito o ispessimento.

#### Davanti allo specchio

Esaminare il seno tenendo le braccia lungo il corpo e poi sollevandole sopra la testa. Cercare di individuare qualsiasi cambiamento della forma del seno, rigonfiamenti o retrazioni cutanee, oltre a eventuali alterazioni dei capezzoli.

Appoggiare poi le mani sui fianchi e premere con forza verso il basso per tendere i muscoli pettorali.

#### In posizione sdraiata

Per esaminare il seno destro, mettere un cuscino o un asciugamano piegato sotto la spalla destra. Mettere la mano destra dietro la testa per migliorare la distribuzione del tessuto mammario sul petto. Con la mano sinistra, effettuare la palpazione descrivendo cerchi concentrici, come se si dovesse seguire il quadrante di un orologio. Descrivere prima il cerchio esterno. Iniziare la palpazione considerando il riferimento della parte superiore del seno destro come un quadrante immaginario dell'orologio corrispondente alle ore 12. Fare scivolare le dita verso l'ora 1 e così via.

### Quali sono gli scopi dell'Esame

#### Scopo PREVENTIVO

- Tutte le donne prima di raggiungere i 50 anni devono sottoporsi almeno ad una prima mammografia di riferimento.

#### Scopo DIAGNOSTICO

- Donne con una storia personale o familiare di tumore al seno.
- Donne con età superiore ai 50 anni.