



ISTITUTO DIAGNOSTICO  
VARELLI

## TOMOSINTESI MAMMARIA 3D alta tecnologia al servizio della prevenzione



Elevata qualità delle immagini acquisite  
Accurata ricostruzione in 3D  
Identificazione precoce e diagnosi affidabili

### **Per sconfiggere il cancro al seno, la prevenzione resta l'arma fondamentale.**

L'eventuale ambiguità dei risultati di una mammografia tradizionale può rendere l'indagine diagnostica un'esperienza piuttosto sconvolgente, accompagnata da ansia e spesso da una non motivata preoccupazione.

**Oggi grazie alla nostra TOMOSINTESI MAMMARIA 3D è possibile ridurre al minimo lo stress emotivo** delle nostre pazienti, infatti la diminuzione del numero di ripetizioni dell'esame e delle eventuali biopsie le rende più serene e le dispensa da lunghe attese per conoscere i risultati.

**“La tomosintesi è uno strumento diagnostico del tutto innovativo che permette di studiare la mammella ‘a strati’ – conferma il Dr. Carlo Varelli, Responsabile della Sezione di Senologia Diagnostica dell’Istituto Varelli – dove appunto la mammella viene scomposta in tante immagini che poi, sovrapposte, ricostruiscono la figura della mammella nella sua completezza (3D).**

Tutto questo si traduce in un grande vantaggio per i seni difficili da leggere – ad esempio nei seni densi – che possono così essere analizzati più specificamente e in dettaglio, svelando lesioni che nell'immagine 2D sarebbero altrimenti mascherate.

Il risultato è un sensibile incremento dell'accuratezza diagnostica, in quanto possono essere individuate lesioni

che risulterebbero 'invisibili' con l'esame mammografico tradizionale. Sono certo che tra qualche anno non si parlerà proprio più di mammografia ma di TOMOSINTESI MAMMARIA.

**Per sconfiggere il cancro al seno è necessaria una buona diagnosi precoce, e per raggiungere questo obiettivo sono assolutamente necessarie professionalità competenti e dedicate, che utilizzino apparecchiature di massimo livello tecnologico.**

# TOMOSINTESI MAMMARIA 3D

alta tecnologia al servizio della prevenzione



L'Istituto è conforme alle certificazioni  
"IMQ - Labmed" ISO 15189 e ISO 9001: 2008.

**L'Istituto Diagnostico Varelli, punto di riferimento nella prevenzione senologica in Campania.**

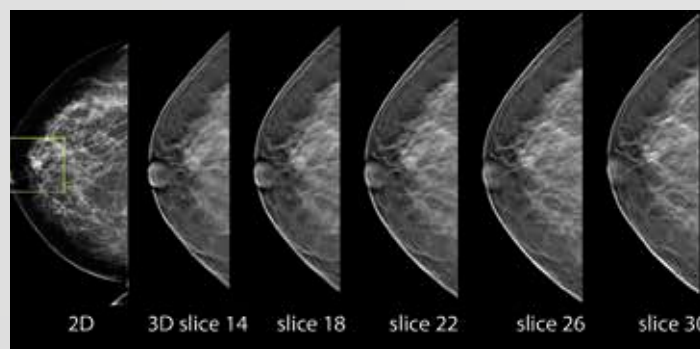
**La nostra sezione di senologia diagnostica è oggi tra le più complete della regione Campania.**

L'approccio multidisciplinare, con colleghi anatomo patologi e genetisti sempre in sede, e la migliore tecnologia esistente sul mercato, per eseguire al meglio tomosintesi, ecografie e risonanze magnetiche, ci consentono di offrire alle nostre Pazienti ed ai colleghi chirurghi ed oncologi un service di senologia diagnostica davvero completo e all'avanguardia.

A tal fine, la sezione di Senologia Diagnostica dell'Istituto Varelli si è dotata di una apparecchiatura di ultima generazione che rappresenta un'avanguardia assoluta per prevenzione senologica:

## la TOMOSINTESI MAMMARIA 3D.

Si tratta di una mammografia tridimensionale ad alta definizione, che costituisce un enorme passo avanti per la tecnologia più avanzata della prevenzione del cancro al seno. **La tecnologia innovativa sfrutta l'angolo più ampio con il più alto numero di proiezioni per ottenere una migliore visualizzazione. L'acquisizione di 25 proiezioni con un angolo di 50° (un'immagine ogni due gradi) aumenta la capacità diagnostica in maniera significativa.** Le 25 proiezioni eseguite per la ricostruzione 3D forniranno immagini di altissima qualità.



**≥27%**  
Increase in cancer  
detection rates<sup>1-4</sup>



**≥40%**  
Increase in invasive  
cancer detection rates<sup>1-4</sup>



**115%**  
Increase in positive  
predictive value for recalls<sup>4</sup>



**20-40%**  
Reduction in  
recall rates<sup>1-4</sup>

**L'alta risoluzione spaziale e il più ampio angolo di acquisizione generano un'eccellente immagine in termini di profondità e risultati di ricostruzione superiori. Ciò significa meno artefatti e immagini più dettagliate, un incredibile miglioramento della capacità diagnostica.**



## Esami e Indagini della Sezione di Senologia Diagnostica

- TOMOSINTESI 3D
- ECOGRAFIA CON COLOR-POWER DOPPLER
- ELASTOSONOGRAFIA MAMMARIA
- AGOASPIRATI ECOGUIDATI.
- MICROISTOLOGICI TRU-CUT ECOGUIDATI
- RM MAMMARIA CON MDC
- RM MAMMARIA PER CONTROLLO PROTESI.
- ESAME CITOLOGICO.
- ESAME ISTOLOGICO, CON IMMUNOISTOCHEMICA
- ANALISI GENETICA BRCA1, BRCA 2 TP53.

Per maggiori informazioni rivolgersi al nostro responsabile  
**Dr. Carlo Varelli, sia telefonando al Centro Unico Prenotazioni 081 767.22.02 che inviando direttamente una richiesta a [carlo.varelli@istitutovarelli.it](mailto:carlo.varelli@istitutovarelli.it)**