



Salivette® Dispositivo di raccolta per il dosaggio del cortisolo salivare

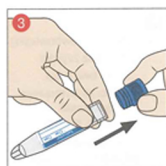
Istruzioni d'uso per il paziente:



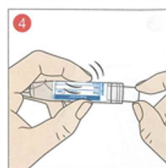
Prima del prelievo è fatto divieto di mangiare, bere, masticare gomme, assumere medicinali o lavarsi i denti nei 30 min che precedono la raccolta del campione. Il campione non va prelevato in caso di infezioni del cavo orale, infiammazioni o lesioni (per evitare contaminazione da sangue).



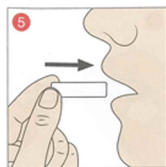
Prima di aprire il dispositivo lavarsi accuratamente le mani e successivamente asciugarle.



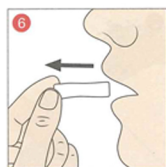
Aprire il dispositivo rimuovendo il tappo.



Estrarre il rullo assorbente dal dispositivo con le mani.



Porre il rullo assorbente in bocca e masticarlo delicatamente per circa 60 secondi per stimolare la salivazione. In caso di produzione estremamente scarsa di saliva, è possibile lasciare il rullo in bocca più a lungo.



Estrarre il rullo assorbente dalla bocca con le mani.



Inserire il rullo nel dispositivo e chiudere bene la Salivette® premendo saldamente il tappo. Compilare per intero l'etichetta e indicare l'orario del prelievo. Nel caso in cui non sia possibile consegnare il campione al proprio medico subito dopo averlo raccolto, è importante conservare la Salivette® in frigorifero.



Il prodotto non deve essere utilizzato da bambini di età inferiore a 3 anni, né da pazienti con maggiore rischio di ingestione accidentale.